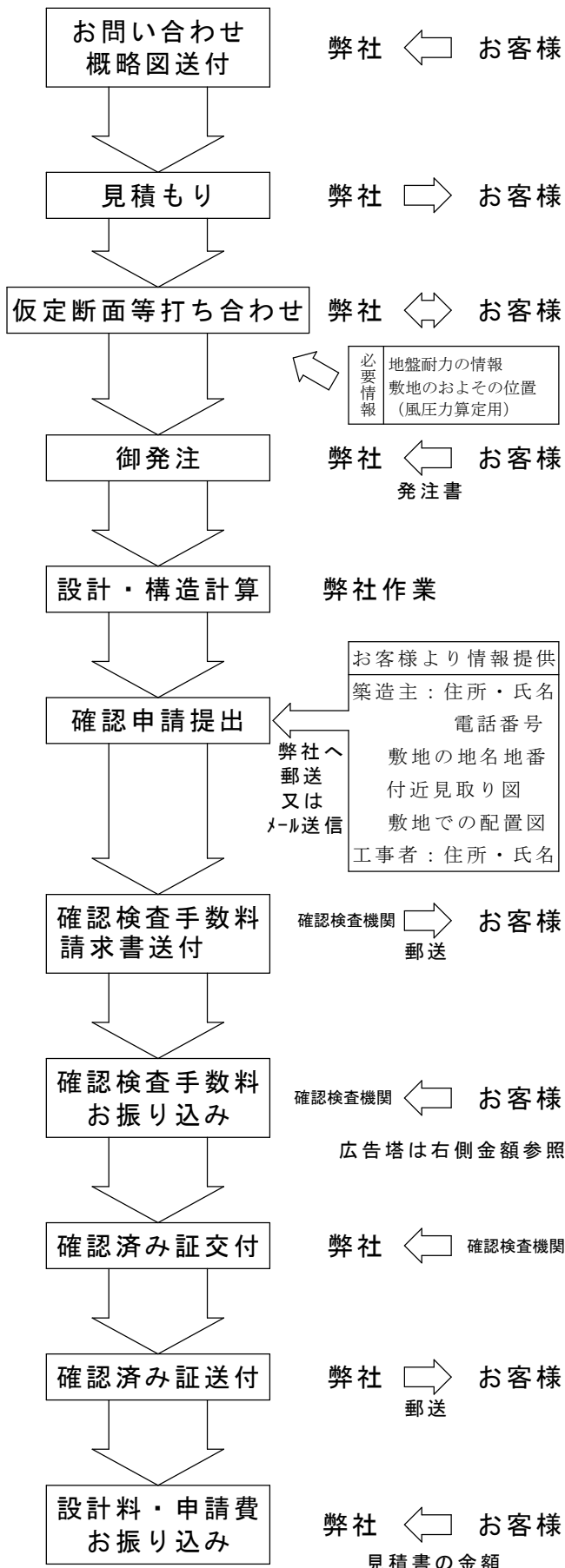


受発注システムの概要

設計・確認申請一式の場合

設計のみのご依頼のとき



確認申請の必要な物件は、設計のみの依頼は業務として承っておりません。確認申請の作業まで込みでご発注願います。

尚、確認申請の必要でないものは、設計及び構造計算書の作成を承ります。

確認申請費用 (全国一律)

弊社の作業費用	¥35,200	
確認検査機関の確認審査費用		ど れ か
(高さ 8mまで)	¥26,000	
(高さ 14mまで)	¥51,000	
(高さ >14m)	¥92,000	

完了検査費用 (全国一律)

弊社の作業費用	¥24,200	
確認検査機関の完了検査費用		ど れ か
(高さ 8mまで)	¥26,000	
(高さ 14mまで)	¥48,000	
(高さ >14m)	¥75,000	

※ 屋外広告物規制条例のある地域は、その関連業務は含みません。屋外広告物許可申請は看板工事店にてお願い致します。
又、現地調査費用も含みません。

※ 申請の場所によっては、地区計画の区域内、土地区画整理事業の区域内、都市計画道路の掛る敷地、宅地造成等区域内、景観地区、などがあるときは、別途申請が必要になります。その場合、発注者側で対応をお願い致します。

※ 看板の確認申請には現地の地盤調査報告書が必要です。無いときは調査の必要があります。発注者側で手配をお願いします。