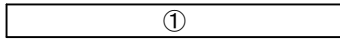


看板の構造計算承ります

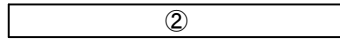
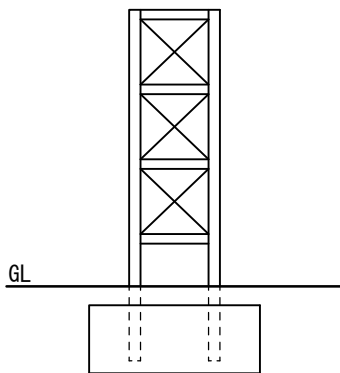
R05.07.01

営業品目

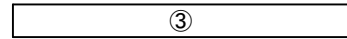
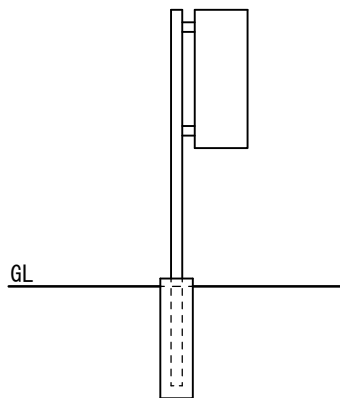
- ① 複合フーチング基礎式看板 (骨組み・基礎共)
- ② 建柱式看板[基礎の面積が少なく済みます] (骨組み・基礎共)
- ③ 建家の上部にある看板 (閑散期のみ受注)(骨組み・建家の検討)
- ④ その他構造計算を必要とする工作物



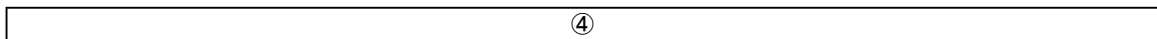
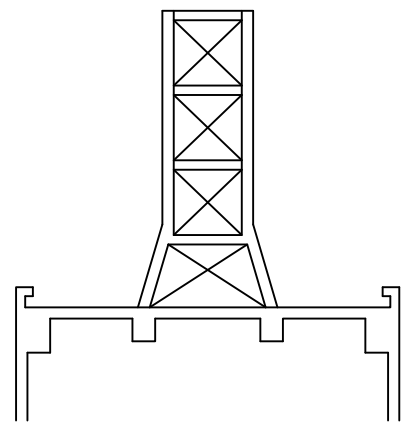
① 西日本銀行荒江支店独立看板等
(当社による構造計算)



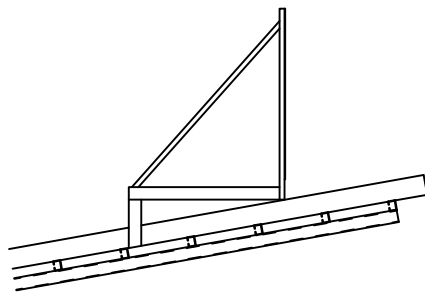
② J A 須恵斎場独立看板等
(当社による構造計算)
※確認申請はOKです。



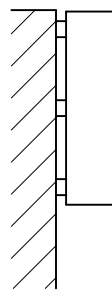
③ ※本体建物の構造計算書が必要です。



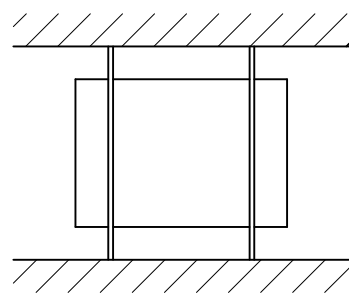
④ 底の上の看板
J R 博多駅筑紫口P案内
(当社による構造計算)



④ 袖看板・電照式袖看板等
武田メガネ唐津店
(当社による構造計算)



④ 上下固定式看板
J R 小倉駅新幹線高架内
(当社による構造計算)



上記①と②と④は、構造計算書作成費 一律55,000円です。(税込み)

但し、フランジ型ジョイント、露出型柱脚工法のあるものはそれぞれ11,000円(税込み)の追加料金を申し受けます。

図面作成費目安 A3サイズ 22,000円/2枚程度 (税込み)

確認申請の必要なものは確認申請業務込みで承ります。

お気軽にお問い合わせ下さい。

- 発注方法は裏面をご覧ください。
- 遠方からの依頼もOKです。
- 遠隔地の確認申請もOKです。
(全国同一料金)

〒819-0166 福岡県福岡市西区横浜2-31-3

日新技建
一級建築士事務所

TEL 092-807-6001

FAX 092-807-6002

<http://www.nissingiken.com>

定休日：金・土・日曜日及び祭日(週休三日制)

担当 樋口 まで